

やっぱり癌かな？

▶▶▶早期発見で、治癒が可能となった癌。体のほとんどの場所が癌化する可能性を持っています。

おすすめのオプション検査は、**腫瘍マーカー測定と胸部 CT 検査**です。

腫瘍マーカー測定は血液検査への追加依頼のみで検査できます。

当施設では、**CEA**(主に消化器がんのマーカー)、**CA19-9**(主にすい臓がんのマーカー)、**PSA**(前立腺がんマーカー。男性のみ)、

CA125(卵巣がんマーカー。女性のみ)の測定を実施しています。

胸部 CT 検査は、胸部単純 X 線検査では発見しにくい小さな病変も見つけることができ、肺がんの早期発見に有用です。

NT-proBNP って何のこと？

▶▶▶**心不全のマーカー**として心不全診療の補助的手段として注目されています。

肥満、メタボリックシンドローム該当者・予備群の方、高血圧、脂質異常症、糖尿病で心臓が気になる方、喫煙者や過去に喫煙経験のある方、安静時や運動時の動機や息切れのある方、足や顔のむくみが気になる方にお勧めです。血液検査への追加依頼のみで検査できます。



肥満



高血圧



喫煙

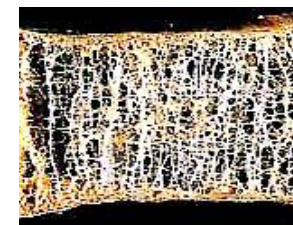
年を取ると骨折しやすいらしいけど大丈夫かな？

▶▶▶お年寄りは転ぶと骨折しやすいものですが、今は予防できるのです。

おすすめのオプション検査は**骨粗鬆症検査**。平成 27 年 4 月から検査方法が超音波方式に変わりました。

放射線被ばくの心配はありません。測定時間約 10 秒です。
別紙をご覧ください。

骨粗鬆症



「甲状腺」ってよく聞くけど? ▶▶▶放射線の影響を受けやすいため、原発事故後耳にすることが増えました。女性の場合、「更年期障害?」

と思っていたら甲状腺ホルモン異常によることも。

おすすめのオプション検査は、**甲状腺ホルモン検査**と**甲状腺エコー検査**です。

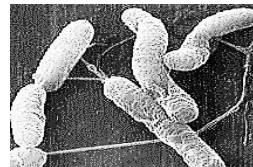
甲状腺ホルモン検査は、甲状腺の働きを調べます。血液検査への追加依頼のみで検査できます。

甲状腺エコー検査は、甲状腺が腫れていないか、腫瘍がないかなどを超音波を利用して観察します。

「ピロリ菌」って何? ▶▶▶ピロリ菌は、胃の中に持続感染する細菌です。ピロリ菌は慢性胃炎・胃・十二指腸潰瘍の原因となり、胃がんの発生にも

深くかかわっています。

おすすめのオプション検査は、**血中ピロリ菌抗体検査**です。



←ピロリ菌です

平成 25 年 2 月からピロリ菌陽性で、かつ胃カメラで慢性胃炎が確認された方は除菌治療が保険適応となりました。また、慢性胃炎の進行程度を調べ胃がんのリスクを測定するペプシゲン測定とピロリ菌検査をセットで検査することもできます (**胃の健康度チェック**)。別紙も参照ください。


「子宮頸がん」は早期発見にてほぼ 100%完治できます。▶▶▶「子宮頸がん」は、子宮の入り口にできるがんです。

がんやがんになる前の組織変化を検査で発見できるため、定期的に健診を受ければ、早期発見にてほぼ 100%完治できます。

センターでは、経膈超音波もとりいれて、子宮や卵巣の状態を合わせて観察しています。

HPV 検査って何? ▶▶▶「子宮頸がん」の原因は 99%以上が HPV というウイルスだといわれています。

80%の女性が生涯のうち一度は感染するとされていますが、感染していても自覚症状はほとんどありませんので定期的な検査が必要です。



歯周病検査を受けてみませんか？▶▶▶

唾液中のヘモグロビン(Hb)と乳酸脱水素酵素(LDH)を測定するものです。

歯周病菌の感染により歯肉や歯槽骨を傷害する病気です。

糖尿病や心臓・血管系疾患の管理や進行に影響を与えるので、歯周病を早期発見・早期治療することが重要です。

動脈硬化かな？▶▶▶

動脈硬化とは血管が硬くなって狭くなる状態で、脳梗塞、心筋梗塞、狭心症などの原因になります。

動脈硬化は加齢とともに進行しますが、高脂血症、高血圧、糖尿病、喫煙等があると早く進行します。

しかし、生活を見直すことで現状を改善することができます。

おすすめのオプション検査は、**血圧脈波検査**と**頸動脈エコー検査**です。



血圧脈波検査は、全身の血管の硬さ、足に行く血管が狭くなっていないか調べます。

頸動脈エコー検査は、脳に行く動脈を超音波を利用して観察します。血管が狭くなっていないかどうか、直接見ることができますので脳梗塞の

危険性も評価可能です。

こんな方に検査をお勧めします。



肥満



高血圧



冷感・しびれ感



高脂血症



喫煙

