

---

# 人間ドックの ご案内

---



公益財団法人 島根県環境保健公社  
総合健診センター

健康づくりへの第一歩です。

日帰りドック・1泊2日ドックの二つのコースをご用意しています。

日帰りドック...**35,000円**(税抜)

1泊2日ドック...**62,000円**(税抜)

**検査内容** (赤字は、1泊2日ドックに含まれます)



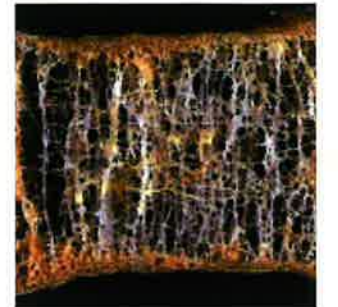
項目	内容	目的
身体測定	身長・体重・肥満度(BMI)・体脂肪率・腹囲測定	
眼科系検査	視力(裸眼・矯正)・眼底検査・眼圧検査	
聴力検査	聴力(1000・4000Hz)	
呼吸器系検査	胸部CT検査(胸部X線を省略)・胸部X線・肺機能(肺活量等)	
循環器系検査	血圧・安静時心電図	
消化器系検査	上部X線検査または上部内視鏡 腹部超音波検査・便潜血反応検査(2日法)	
尿検査	糖・蛋白・潜血・尿沈査	
血液検査	空腹時血糖・HbA1c・糖負荷検査	糖尿病の検査
	総蛋白・アルブミン・AST・ALT・総ビリルビン・ALP・γ-GTP・ChE・LDH・LAP	肝臓の検査
	血清アミラーゼ	膵臓の検査
	HBs抗原・HCV抗体	ウイルス性肝炎の検査
	血中クレアチニン	腎臓の検査
	総コレステロール・HDLコレステロール・中性脂肪・LDLコレステロール	高脂血症の検査
	尿酸	痛風の検査
	赤血球・ヘマトクリット・色素量・MCV・MCH・MCHC	貧血の検査
	白血球数・血小板数・CRP・血液像	血液疾患・炎症の検査
	腫瘍マーカー CEA・PSA(男性のみ)・CA-125(女性のみ)	
動脈硬化検査	血圧脈波検査・頸動脈エコー検査	動脈硬化の検査
甲状腺検査	甲状腺エコー検査	甲状腺の検査
婦人科検診	乳腺エコー検査・子宮がん検診(頸部細胞診・経膈エコー検査)	乳房・子宮の検査
問診	既往歴・現病歴・生活習慣チェック	
診察・指導	診察・結果説明・保健指導	



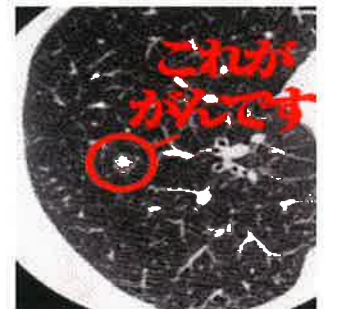
**オプション検査** (赤字は、1泊2日ドックに含まれます) ★は、セット料金



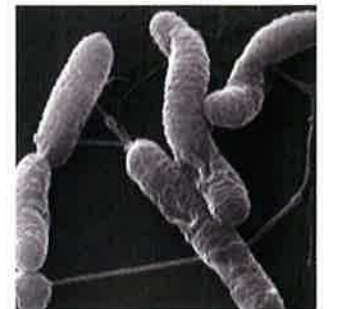
検査項目	料金(円:税抜)
血圧脈波検査	1,500
頸動脈超音波検査	3,500
★ 血圧脈波検査・頸動脈超音波検査セット	4,200
甲状腺超音波検査	2,500
甲状腺ホルモン検査(血液検査)	2,400
★ 甲状腺超音波検査・甲状腺ホルモン検査セット	4,400
子宮がん検診(頸部細胞診・経膈超音波検査)	3,400
HPV検査(子宮がん検診を受診された方のみ)	4,000
乳がん検診(マンモグラフィ検査)	4,000
乳がん検診(乳腺超音波検査)	3,000
★ 乳がん検診(マンモグラフィ検査・乳腺超音波検査セット)	6,000
胸部CT検査	6,000
骨粗鬆症検査(超音波検査)	2,000
骨粗鬆症検査(骨型アルカリフォスファターゼ)	2,000
前立腺腫瘍マーカー(PSA) 男性のみ	1,800
消化器系腫瘍(大腸等)マーカー(CEA)	1,500
卵巣腫瘍マーカー(CA125) 女性のみ	2,000
消化器系(膵臓等)腫瘍マーカー(CA19-9)	1,500
心疾患マーカー(NT-proBNP)	2,000
血液ピロリ菌抗体検査	2,000
胃の健康度検査(ピロリ菌・ペプシノゲン検査)	4,000
便中ピロリ菌抗原検査	3,000
歯周病検査	1,000
睡眠時無呼吸症候群検査	3,000
sd-LDLコレステロール(超悪玉コレステロール)	1,500
インスリン抵抗性検査	1,200



↑骨粗鬆症



↑CT検査画像



↑ピロリ菌





所長 足立 経一

当日医師から結果説明をさせていただきます。  
希望者の方には、保健師から直接保健指導をさせていただきます。



1泊2日ドックの方は、ご希望のホテルをご連絡ください。

★予約状況によっては、やむを得ずもう一方のホテルとなる場合がございます。



ホテル一畑



ニューアーバンホテル

総合健診センターまでのアクセス



○一畑バス/八雲行きまたは、矢田ループ(大庭経由)

○市営バス/古志原郵便局前下車(徒歩3分)  
県合同庁舎行き(いきいきプラザ経由)または  
大庭かんの里行き(大庭経由)古志原住宅前下車(徒歩1分)  
南循環 古志原住宅前下車(徒歩1分)

公益財団法人 島根県環境保健公社 総合健診センター

ご予約、お問い合わせは・・・フリーダイヤル **(0120)81-5211**

電話(0852)32-5211 Fax(0852)32-8585