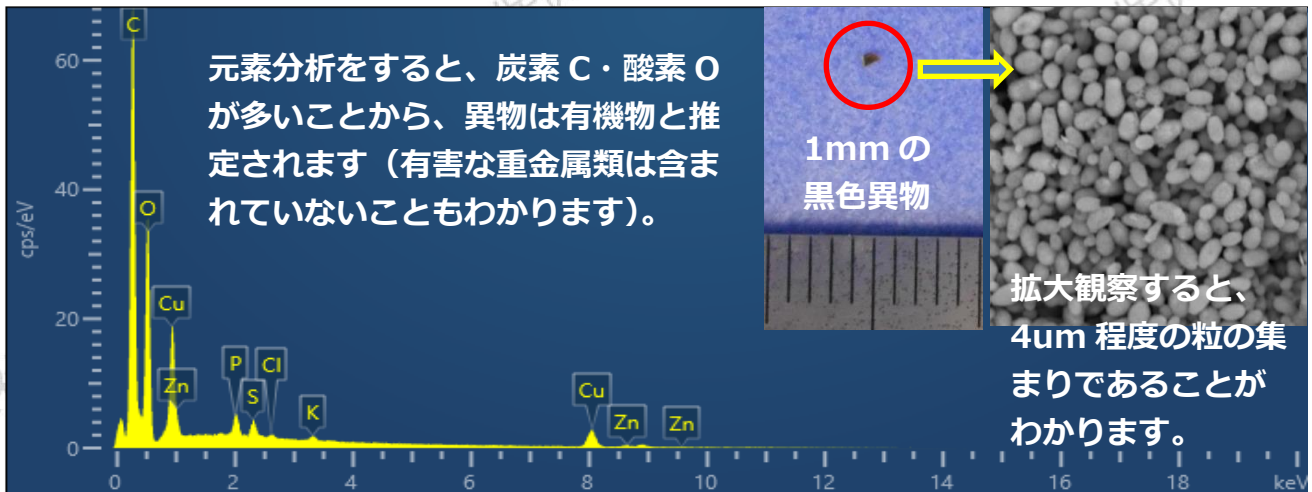


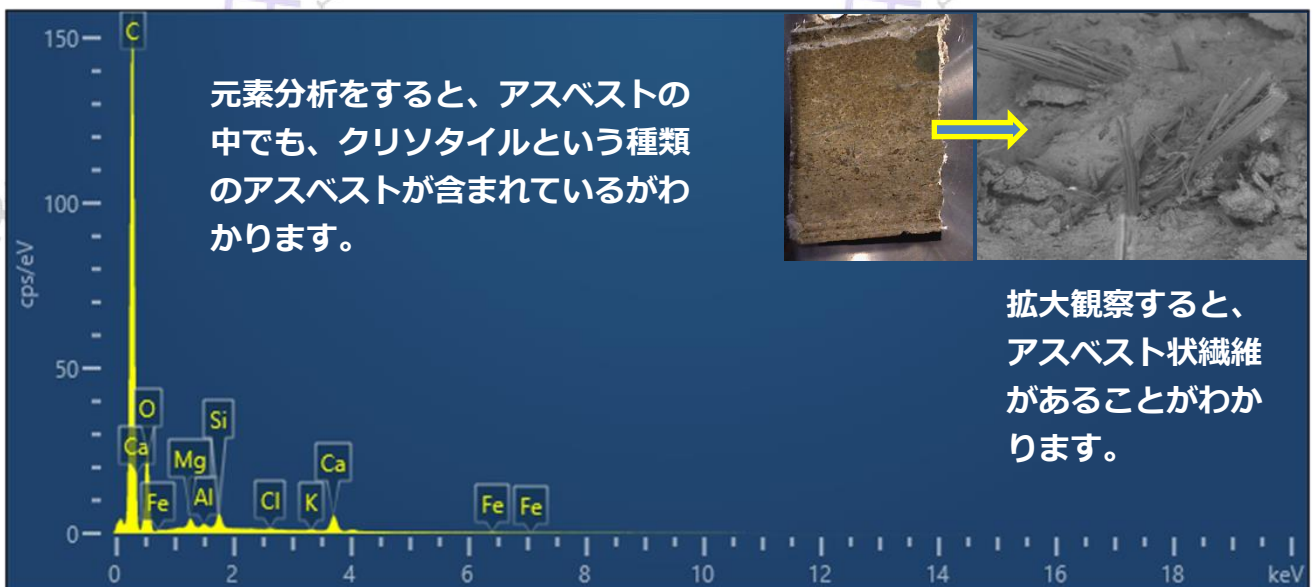
# X線検出器付電子顕微鏡を

## 整備しました。

水道水や食品中の異物検査で詳細な形状観察に活用します。また、付属している X 線検出器による元素分析も可能であり、アスベスト分析においては種類の同定、異物検査では物質の推定にも役立てていきます。



異物検査の実例（検査実施の際は、採取状況等の情報も不可欠です）



アスベスト検査の実例（スレート板中のクリソタイル）

アスベスト・異物分析や微小部の観察等のご要望がございましたら、お気軽にお問い合わせ下さい。

公益財団法人島根県環境保健公社  
環境事業部  
0852-24-0207